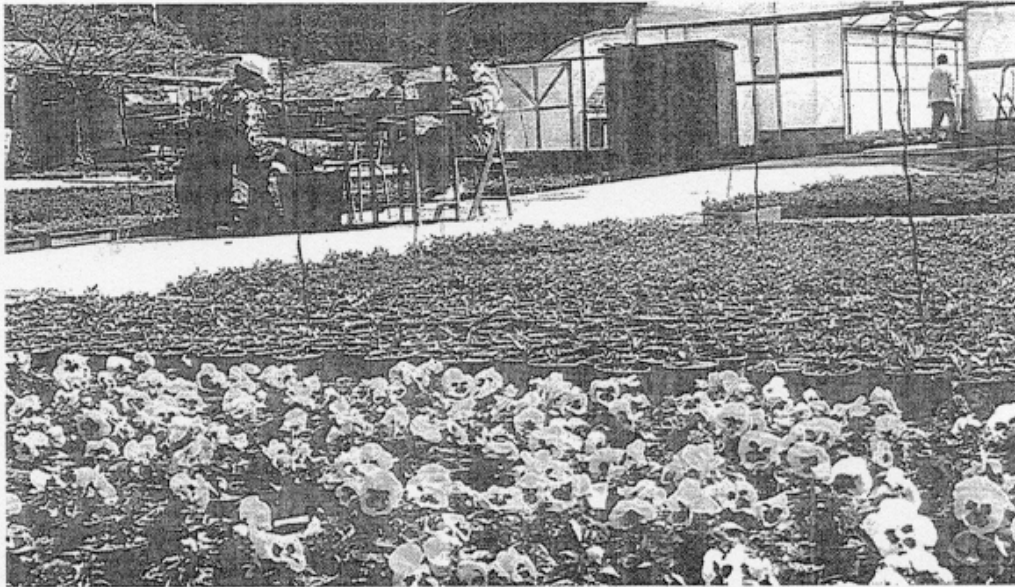


RUBÍ > PROMOVIDOS POR EL ÁREA DE SOCIEDAD DE LA INFORMACIÓN

Cursos de informática en la Finca Font del Ferro



Finca Font del Ferro, vinculada al Ayuntamiento, se dedica al cultivo de plantas. ARCHIVO

M. Miró

“Siguiendo la línea de democratización de las nuevas tecnologías y de especial atención a aquellos colectivos más susceptibles de quedar fuera de este ámbito”, el comisionado de la Sociedad de la Información de Rubí ofrece este año dos cursos de informática e internet a los trabajadores de la Finca Font del Ferro y a los usuarios del centro de día para enfermos mentales.

Los contenidos han sido establecidos tomando como base los ofrecidos en los cursos de informática que el comisionado imparte de forma habitual, aunque teniendo en cuenta las condiciones especiales de los futuros alumnos.

COMPROMISO AÑADIDO El responsable del comisionado, Francesc Sutrias, ha afirmado que el área ha adquirido un compromiso añadido con estos colectivos específicos de la

ciudad, “puesto que el objetivo primordial es incorporarlos en el ámbito de las nuevas tecnologías”.

Las clases en el centro de día, que se impartirán de 10 a 11,30 horas de la mañana, de lunes a viernes, se iniciarán el día 16 y se prolongarán hasta el 17 de febrero. En la Finca Font del Ferro, éstas se llevarán a cabo, los martes y los jueves, entre las seis y las 7,30 horas de la tarde, a partir del día 17 de enero y hasta el 16 de febrero.