

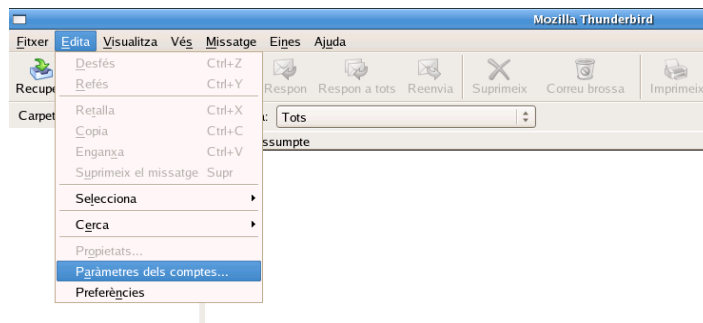


Configuració d'un compte de correu @rubidigital.cat

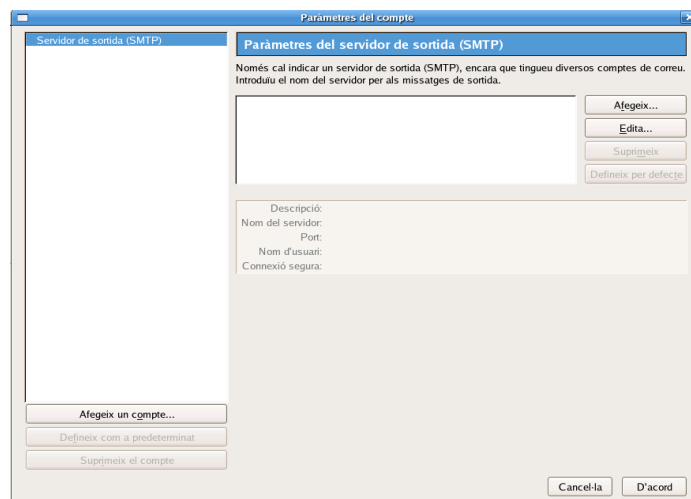
Aquestes són les instruccions de configuració que heu de seguir per configurar el vostre compte al gestor de correu lliure Thunderbird. Si us configureu el vostre compte amb algun altre gestor, com l'Outlook, les passes que heu de seguir són molt similars i les dades a introduir són les mateixes.

Per tal que pugueu utilitzar l'adreça de correu electrònic que heu demanat a través del programa de gestió de correu electrònic Thunderbird, heu de configurar una bústia al vostre ordinador personal. Preferentment amb les dades impreses del formulari d'alta al davant, seguïu les següents passes:

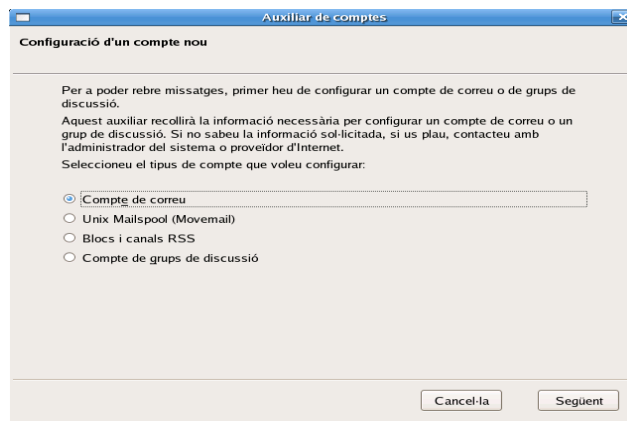
1. Obriu el gestor de correu Thunderbird.
2. Desplegueu l'opció **Edita** (amb Windows a **Eines**) i seleccioneu **Paràmetres dels comptes**. (Amb l'Outlook, a **Eines/Comptes de correu electrònic**)



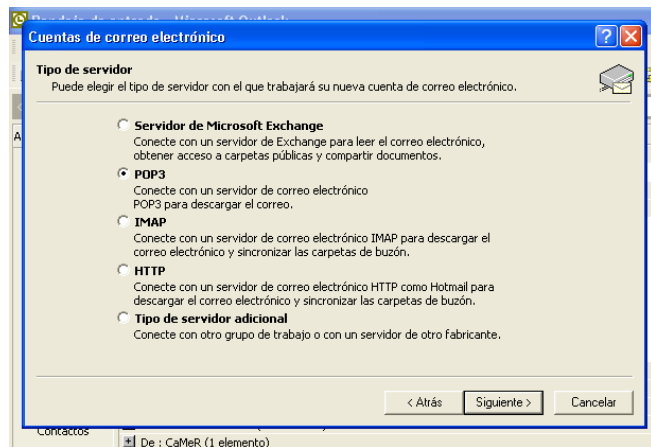
3. Seleccioneu l'opció **Afegeix un compte** per obrir l'assistent de creació de comptes.



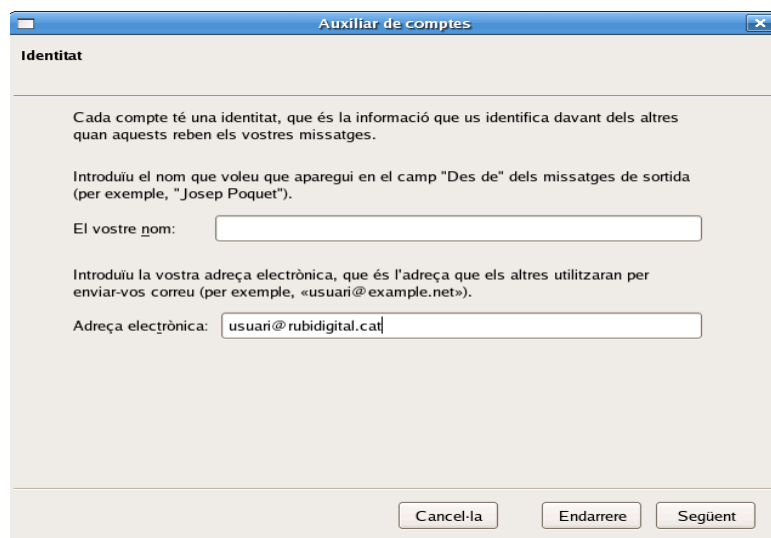
4. Obrireu el següent quadre de diàleg, on heu de triar l'opció **Compte de correu** i fer **Següent**.



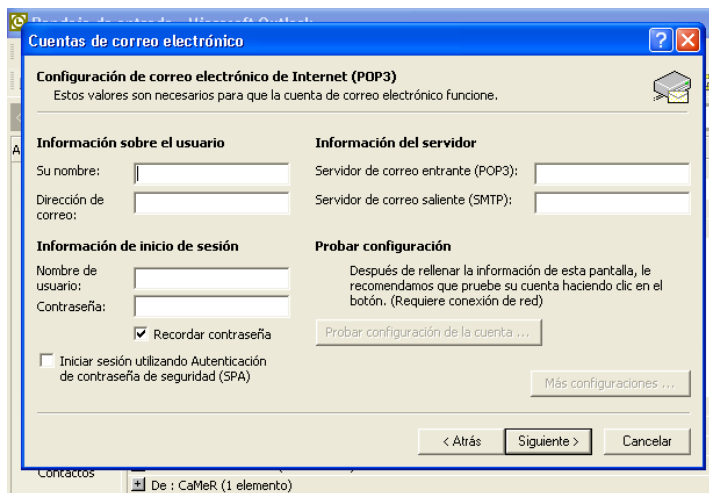
- *Amb l'Outlook obrireu el següent quadre, on heu de seleccionar l'opció **POP 3**.



5. Obrireu el quadre **Identitat**, on haureu d'escriure el vostre nom al camp **El vostre nom**, i introduir la vostra adreça de correu electrònic al camp **Adreça electrònica**, finalment cliqueu **Següent**.

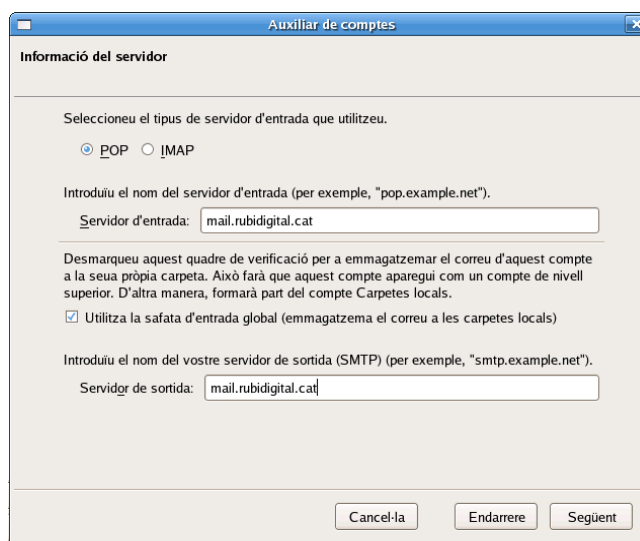


*Amb l'Outlook obrireu el següent quadre. Les dades que us demana les trobareu en els punts següents.



A la finestra **Informació del servidor** introduïu la següent informació i feu **Següent**

- Servidor d'entrada (POP3): mail.rubidigital.cat
- Servidor de sortida (SMTP): mail.rubidigital.cat



Si teniu algun altre compte configurat al gestor de correu, a la finestra **Informació del servidor** no tindreu el camp per introduir el servidor de sortida, llavors caldrà que l'introduïu més endavant. Seguiu la instal·lació com s'indica i al final, al punt 10, trobareu les instruccions per afegir les dades del servidor de sortida.

6. A la finestra **Nom d'usuari**, heu d'escriure al camp **Nom d'usuari d'entrada** el nom del compte que heu escollit. Aquesta dada la trobareu en el full que heu imprès després d'emplenar el formulari d'alta.

A screenshot of a Mac OS dialog box titled "Auxiliar de comptes". The window has a title bar with a close button. The main content area is titled "Nom d'usuari". Below the title, there is a paragraph of text: "Introduïu el nom d'usuari d'entrada que us ha donat el vostre proveïdor de correu electrònic (per exemple, 'jpoquet')." Below this text is a text input field with the value "usuari@rubidigital.cat". Another paragraph of text follows: "S'utilitzarà el vostre servidor de sortida (SMTP), 'mail.rubidigital.cat', és idèntic al vostre servidor d'entrada, el vostre nom d'usuari entrant s'utilitzarà per accedir-hi. Podeu modificar la configuració del vostre servidor de sortida triant Paràmetres del compte des del menú Eines." At the bottom of the dialog, there are three buttons: "Cancel·la", "Endarrere", and "Següent".

7. A la finestra **Nom del compte** escriviu un identificador del vostre compte de correu en la casella **Nom del compte**.

A screenshot of a Mac OS dialog box titled "Auxiliar de comptes". The window has a title bar with a close button. The main content area is titled "Nom del compte". Below the title, there is a paragraph of text: "Introduïu el nom que voleu utilitzar per referir-vos a aquest compte (per exemple, 'Compte de la feina', 'Compte de casa' o 'Compte de grups de discussió')." Below this text is a text input field with the value "El meu correu personal". At the bottom of the dialog, there are three buttons: "Cancel·la", "Endarrere", and "Següent".

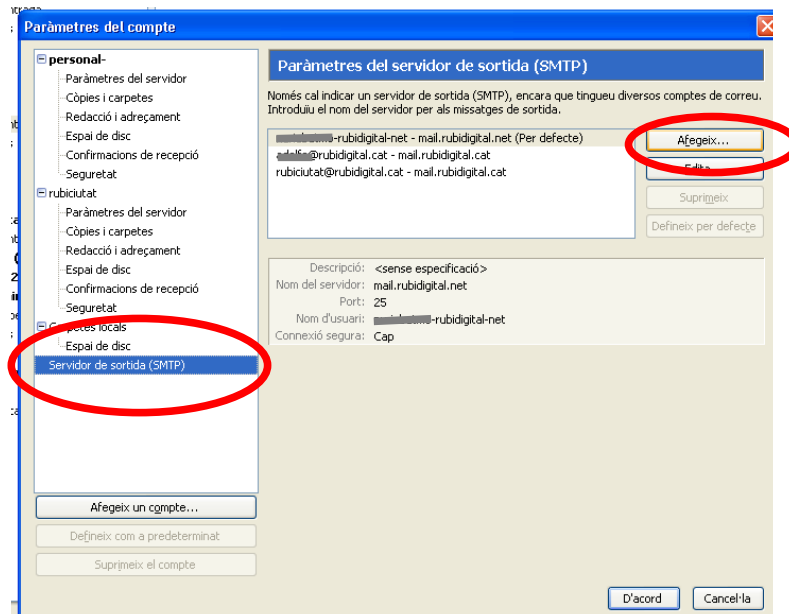
8. Verifiqueu les dades, i si són correctes, cliqueu **Finalitza**.

A screenshot of a Mac OS dialog box titled "Auxiliar de comptes". The window has a title bar with a close button. The main content area is titled "Felicitats!". Below the title, there is a paragraph of text: "Si us plau, comproveu que la informació de sota és correcta." Below this text is a list of configuration details:

Nom del compte:	usuari@rubidigital.cat
Adreça electrònica:	usuari@rubidigital.cat
Nom d'usuari d'entrada:	usuari@rubidigital.cat
Nom del servidor d'entrada:	mail.rubidigital.cat
Tipus del servidor d'entrada:	POP3
Nom d'usuari de sortida:	usuari@rubidigital.cat
Nom del servidor de sortida (SMTP):	mail.rubidigital.cat

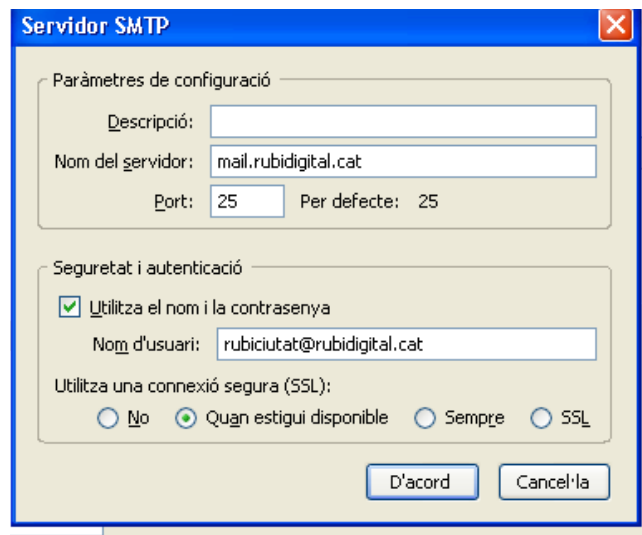
Below the list, there is a paragraph of text: "Feu un clic a Finalitza per a desar aquests paràmetres i sortir de l'auxiliar de comptes." At the bottom of the dialog, there are three buttons: "Cancel·la", "Endarrere", and "Finalitza".

9. Si ja teníeu algun altre compte de correu configurat amb el gestor haureu d'introduir les dades del servidor de sortida (SMTP) a **Paràmetres dels comptes > Servidor de sortida (SMTP) > Afegeix**.

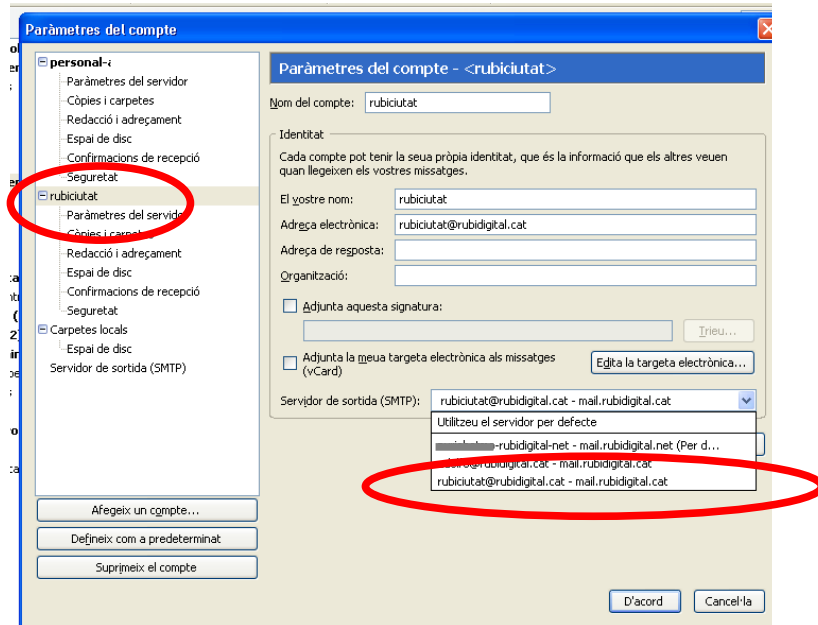


Us apareixerà el següent quadre de diàleg, on heu d'introduir les següents dades:

- Nom del servidor: mail.rubidigital.cat
- Nom d'usuari: usuari@rubidigital.cat



10. Un cop hagueu introduït les dades del servidor, encara dins de **Paràmetres del compte**, aneu al compte que esteu configurant. A **Servidor de sortida (SMTP)** seleccioneu el corresponent al vostre compte de rubidigital.cat, i polseu **D'acord**.



Si heu seguit aquestes dades correctament ja podeu gestionar el vostre compte de correu ciutadà @rubidigital.cat des del vostre ordinador personal.

Si utilitzeu el Thunderbird, quan iniciu sessió, o en enviar i rebre, us demanarà la contrasenya, que serà la mateixa que heu introduït en fer l'alta i que trobareu al formulari d'alta. Podeu dir al gestor de contrasenyes que us la guardi per no haver d'introduir-la cada vegada.

Si utilitzeu l'Outlook, quan configureu el vostre compte trobareu que en algun punt de la configuració us demana la contrasenya, que serà la mateixa que heu introduït en fer l'alta. En aquest cas, com que ja l'heu introduït en configurar el compte, no us la demanarà quan iniciu sessió.